

FOTO 1



FOTO 2



FOTO 3



FOTO 4



FOTO 5

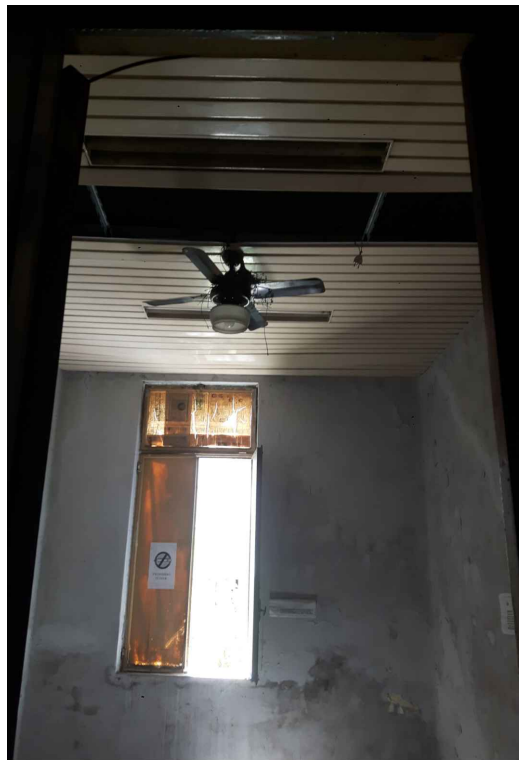


FOTO 6



FOTO 7

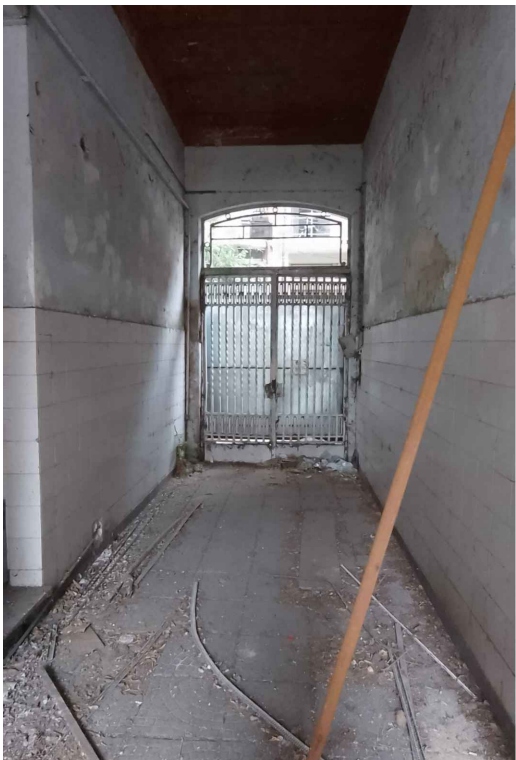


FOTO 8

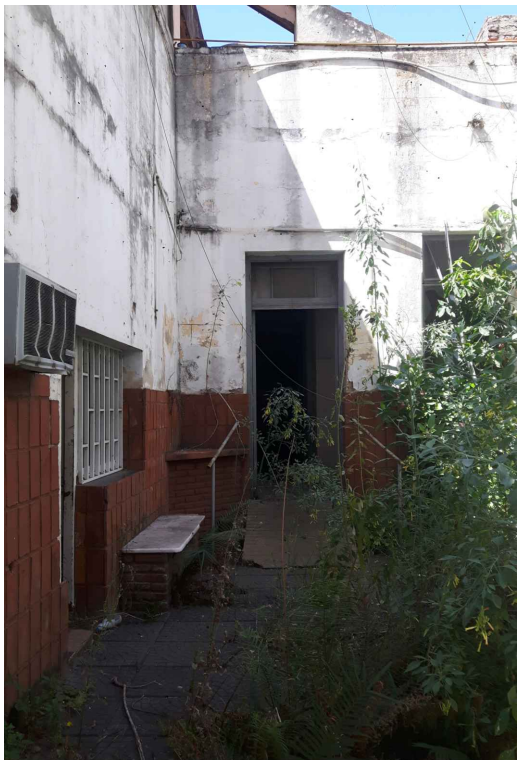


FOTO 9

NOTA:
TODAS LAS MEDIDAS DEBERAN SER VERIFICADAS EN OBRA.
VER CONDICIONES PLIEGO DE ESPECIFICACIONES TECNICAS PARTICULARES.



OBRA: REFACCION EX COMISARIA 3RA
UBICACION: DORREGO 161
G.P.S.: 32° 56' 12" S - 60° 38' 49" O
TEMA: RELEVAMIENTO
PLANO: FOTOS
DIBUJO: ARQ. AGOSTINA BERNACCHIA
REVISION: ARQ. ARIEL VANADIA

PROYECTO:
MINISTERIO DE SEGURIDAD
DE LA PROVINCIA DE SANTA FE

FECHA DE IMPRESION: DICIEMBRE 2022